

ERGO-25

Präzisions Parallel-/Tragarme für Ergonomische Arbeitsplatzgestaltung

Positioniersystem für leichtes ergonomisches Schrauben oder Gewindeschneiden

Unser Parallel-/Tragarm ermöglicht ein in allen Positionen senkrechtes und gewichtsloses Verschrauben. Er zeichnet sich aus durch außergewöhnliche Optik und Präzision. Die Hauptlager sind auch in Hinsicht der Erweiterung mit unserem Positioniersystem ERGO-PoSy-X/YZ radial und axial gelagert. Der ERGO-25 ist praktisch spielfrei.

- Präzises senkrechtes Verschrauben und Gewindeschneiden
- alle beweglichen Teile sind Kugel- und Nadelgelagert
- robuste und langlebige Konstruktion
- Einstellung des Werkzeuggewichtes durch Pneumatikzylinder
- keine Rückkräfte auf die Hand des Bedieners
- Sonderausführungen möglich: Höhe, Schenkellängen
- sehr gutes Preis-/Leistungsverhältnis
- ansprechendes Design durch eloxierte Oberflächen
- Rückschlagventil verhindert Absinken bei Entlüftung



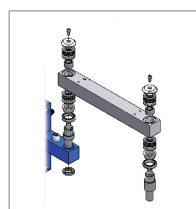
Parallel-Tragarm ERGO-25



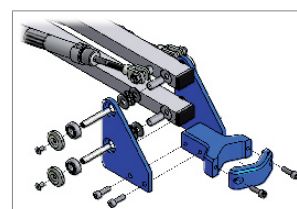
Rückschlagventil verhindert plötzliches absinken



Druckregler zum einstellen der Balance (Gewicht)



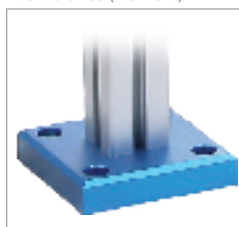
Radial- und Axiallagerung der Haupttraverse



Radial- und Axiallagerung der Hohltraversen



Axiallagerung der Hohltraversen (gewährleistet spielfreiheit)



Stabiler Säulenfuß



Höhenverstellung des Armes ist möglich



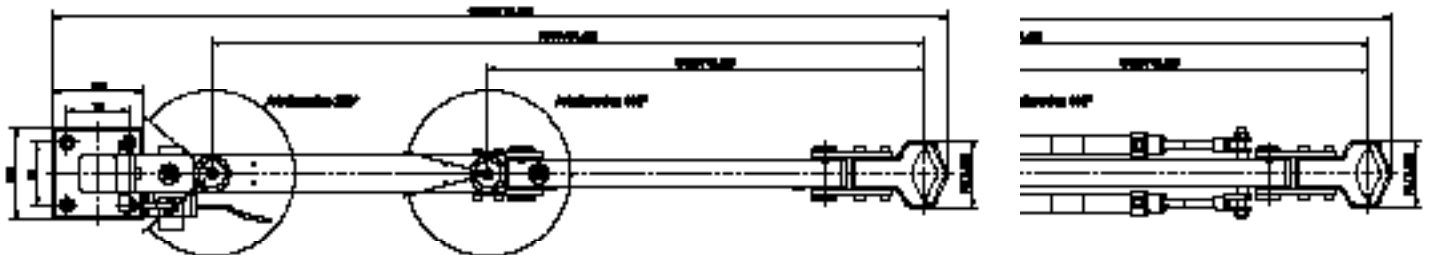
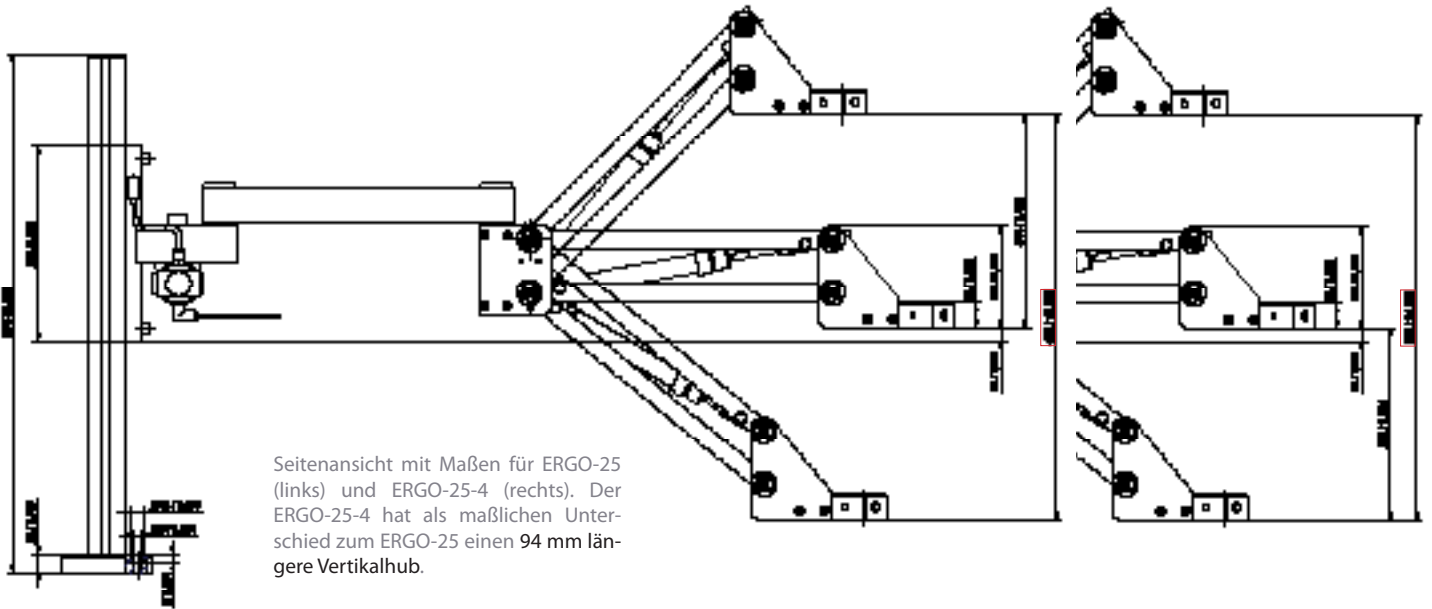
Werkzeughalter universell bis 40 mm Werkzeugdurchmesser

Typ	Höhe	Hub vertikal	Arbeitsradius	Drehmomentaufnahme max.	Werkzeuggewicht max.	Gewicht
	[mm]	[mm]	[mm]	[Nm]	[kg]	[kg]
ERGO-25	584	456	800	25	2,0	7,2
ERGO-25-4	584	550	800	25	4,0	9,5

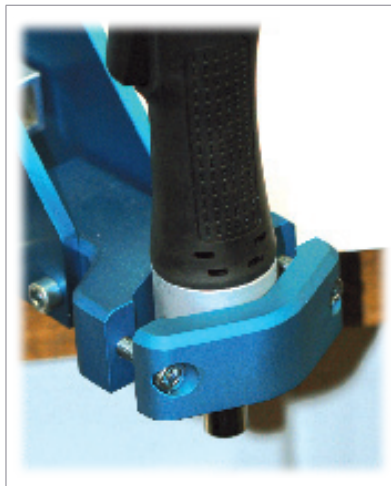
ERGO-25

Präzisions Parallel-/Tragarme für Ergonomische Arbeitsplatzgestaltung

Maßzeichnung für Parallel-/Tragarm ERGO-25 und ERGO-25-4



Drehmomentschutzkappen aus Alu zur Verwendung des ERGO-25 mit Delta Regis Elektroschraubern



Schutzkappen werden anstelle der Gehäusemuttern am Schrauber montiert. Sie ermöglichen das Führen des ERGO-Armes am Schraubegriff und garantieren gleichzeitig die rechtwinklige Einspannung des Delta Regis Schraubers.

Best.-Nr.	Für Schrauber
30300006	ESL310/311/312
30300007	ESL323/324
30300008	ESL327/328
30300009	ESL329